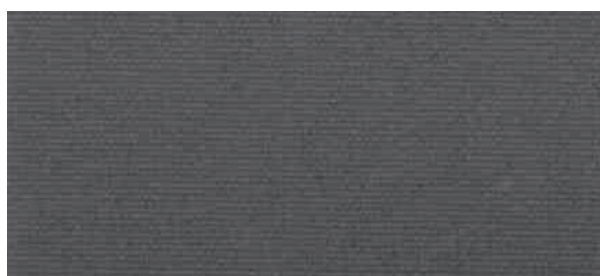




# Blackout

5832

Taux absorption solaire :	94%
Réflexion solaire :	6%
Transmission solaire :	0%
Transmission lumière visible :	0%
G/TOT int. EN 14501 :	0,65
Classement au feu :	M1-B1
Epaisseur :	0,44 +/- 1%
Poids :	325 gr/m <sup>2</sup> +/- 1%





# Elysée

5

Taux absorption solaire :	40%
Réflexion solaire :	53%
Transmission solaire :	11%
Transmission lumière visible :	7%
G/TOT int. EN 14501 :	0,44
Classement au feu :	M1-B1
Epaisseur :	0,30 +/- 1%
Poids :	220 gr/m <sup>2</sup> +/- 1%





# Soltis 99

99-50295

Taux absorption solaire :	50%
Réflexion solaire :	42%
Transmission solaire :	8%
Transmission lumière visible :	3%
G/TOT int. EN 14501 :	0,43
Classement au feu :	M1-B1
Epaisseur :	0,32 +/- 5%
Poids :	290 gr/m <sup>2</sup> +/- 5%

